

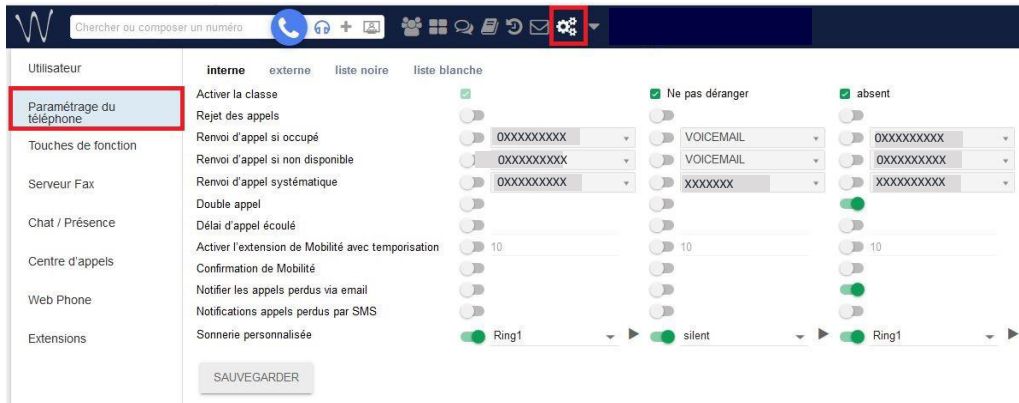
[Différencier les sonneries internes ou externes]

1^{ère} étape :

Connectez-vous à votre compte Wildix collaboration. Pour cela, voir la procédure « **Accéder à sa collaboration wildix** »

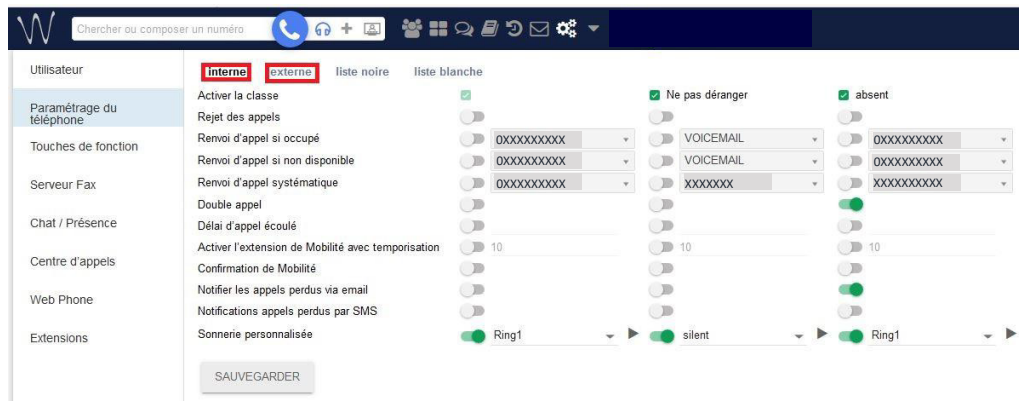
2^{ème} étape :

Allez dans « **Paramétrages** » puis « **Paramétrage du téléphone** ».

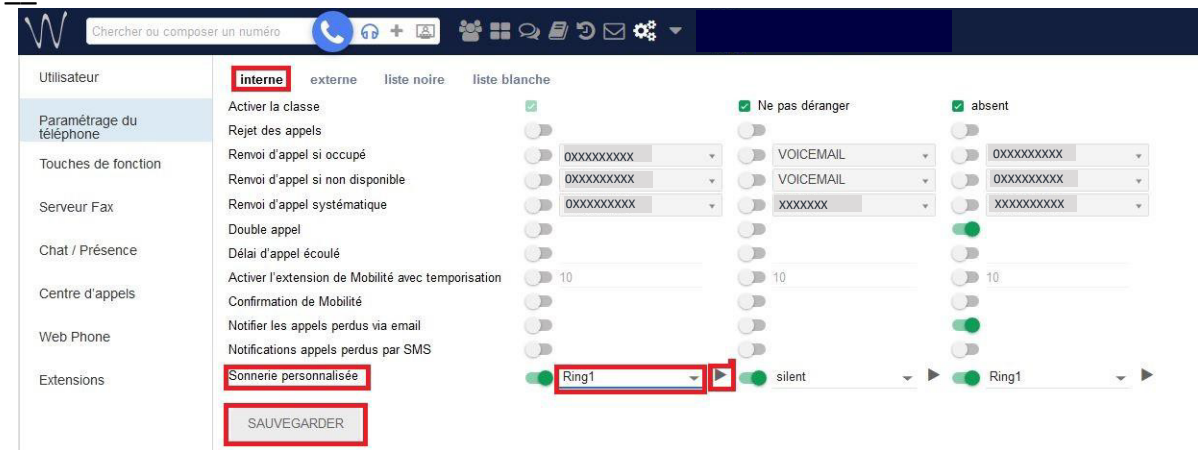


3^{ème} étape :

Plusieurs options sont disponibles. Sélectionnez, « **Interne** » pour les options qui s’appliquent lors des appels internes et « **externe** » pour les appels externes.



- Allez dans l'option « interne », puis dans la colonne de gauche, faites dérouler le menu « sonnerie personnalisée ». Choisissez une musique, puis cliquez sur le bouton « play » pour écouter le son. Une fois le son choisi, cliquez sur « sauvegarder ».



- Allez dans l'option « externe », puis cochez la case à droite de « Activer la classe » pour activer les options de la colonne de gauche. Dans cette même colonne (une fois l'étape du dessus terminée), activez la sonnerie personnalisée en appuyant sur le bouton. Maintenant, faites dérouler le menu « sonnerie personnalisée ». Choisissez une musique, puis cliquez sur le bouton « play » pour écouter le son. Une fois le son choisi, cliquez sur « sauvegarder ».

